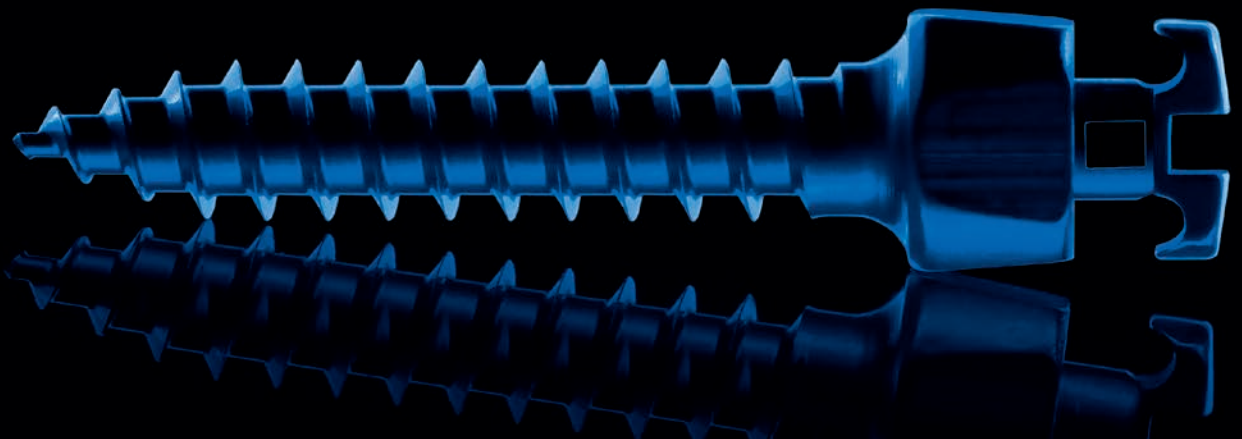




quattro[®].KFO



www.psm.ms – premium implants

made in Germany

TABLE OF CONTENTS
INHALTSVERZEICHNIS

Company Unternehmen	2 2	Sterilization Tray Sterilisierbehälter	8 8
Products Produktlösung	3 – 4 3 – 4	quattro Instrument Set quattro Instrumenten Set	8 8
quattro mini Screw quattro mini Schraube	5 5	Instruments Instrumente	9 9
quattro standard Screw quattro standard Schraube	6 6	Drills Bohrer	10 10
quattro hook Screw quattro hook Schraube	6 6	Further products Weitere Produkte	10 10
quattro plus Screw quattro plus Schraube	7 7	Sterile Packaging Sterile Verpackung	11 11
quattro plus V Screw quattro plus V Schraube	7 7		



PSM Medical Solutions – The Precision Screw Manufacturer

PSM Medical Solutions, established 1993, was originally specializing in implants and instruments for the bony neurosurgical area. The company based in Tuttlingen, Germany, is part of a medical-economic cluster in and around Tuttlingen, the renowned world center of the medical industry. Many of the surgical instrument manufacturers have transferred their historic handmade craft into the high-tech companies known today.

The Tuttlingen region is known throughout Germany as the epicenter for medical scientific creativity. The local university offers specific courses in the study of the medical device industry. PSM has taken part in this evolution.

In addition to the PSM neurosurgical line, we are now pleased to offer a specialized implant, screw and instrumentation line for orthodontics/oral surgery. Together with our international partners, PSM continues to grow as the trusted partner for clinicians world wide. PSM distinguishes itself from other manufacturers by combining practice, science, technology, material quality and excellent customer service in a cohesive way that truly advances the art of patient care.

PSM Medical Solutions – The Precision Screw Manufacturer

PSM Medical Solutions wurde 1993 gegründet und hatte sich ursprünglich ausschließlich auf Implantate und Instrumente für den neurochirurgischen Knochenbereich spezialisiert. Das Unternehmen mit Hauptsitz in Tuttlingen ist Teil des medizintechnischen Wirtschafts-Clusters in und rund um Tuttlingen, der Stadt der heilenden Messer, wie sie immer noch genannt wird, auch wenn sich viele der selbständigen Chirurgiemechaniker vom Handwerker zum Hightech-Unternehmen der Medizintechnik entwickelt haben.

Heute bietet PSM neben dem neurochirurgischen Bereich vor allem hochspezialisierte Implantate, Schrauben und Instrumente für den kieferorthopädischen Bereich an. Gemeinsam mit unseren internationalen Vertriebspartnern, arbeiten wir vertrauensvoll mit namhaften Medizinen auf der ganzen Welt zusammen. Dank enger Verzahnung von Praxis, Wissenschaft und Technologie, steht PSM für innovative Produktlösungen, Fertigungsqualität und einem hohen Servicegrad.

premium
orthodontic
implants

Orthodontic Mini-Anchor System

The use of Mini-Anchor Screws or Temporary Anchorage Devices (TAD's) has become a standard of care within the orthodontic community over the past few years.

First offered in 2000 the **quattro** TAD design has continuously been changed and improved to become the **quattro** TAD family of today. The **quattro** TAD's even after more than a decade of production are still unmatched in terms of versatility, quality and maximal success rate. With the **quattro mini** screw a new even smaller bracket head design is launched in 2012 offering a new dimension in patient comfort based on the outstanding **quattro** design.

Since year 2000 close to 50.000 **quattro** TAD's have been placed in more than 50 countries worldwide.

The **quattro** System is ideally enhanced with the unique **BENEFit/BENEplate** System (developed in cooperation with University of Düsseldorf, Germany) offering exchangeable abutments and connecting plates. This opens up new possibilities in palatal based appliances popularly used for molar distalization (see QR Video).

quattro and **BENEFit** a complete TAD System using the same basic instrumentation keeping inventory manageable and very cost effective.

Features:

- Clinically Proven Applications
- Titanium Implant Material
- Self-Drilling & Self-Tapping Technique
- Reliable & Secure-Fixed Anchorage
- Innovative Head Attachment Design
- Stronger Conical Body Design
- Deeper Threads & Denser Pitch Design
- Various Screwhead Design
- Available in multiple Sizes

Benefits:

- Provides improved higher strength
- Immediate load-bearing of heavy forces
- Easy to combine with applications of orthodontic accessories
- Better mechanical retention
- Avoids gingival impingement
- Reduced treatment time
- Easy to insert and remove

KFO Mini-Anker System

Die Anwendung von Mini-Anker Schrauben haben sich in der kieferorthopädischen Behandlung der letzten Jahre immer mehr durchgesetzt und sind aus der täglichen Praxis nicht mehr wegzudenken.

Eine der ersten und mittlerweile meist verwendeten Schraube – die **quattro** Schraube – wurde seit dem Jahr 2000 kontinuierlich weiterentwickelt und durch die Hakenform und den **quattro** Bracketkopf für alle gängigen Anwendungen optimiert. Mit der **quattro mini** Schraube wird ein neuer, kleinerer Bracketkopf vorgestellt. Die **quattro mini** Schraube eröffnet eine neue Dimension beim Patientenkomfort, die neben dem grazilen Aufbau auch das hervorragende **quattro** Design.

Perfekt ergänzt wird das **quattro** System durch das innovative **BENEFit/BENEplate** System (entwickelt in Kooperation mit der Universität Düsseldorf), das mit austauschbaren Abutments und Verbindungsplatten u. a. bei der Molarendistalisierung bisher ungeahnte, neue Möglichkeiten eröffnet (siehe QR Video).

Idealerweise verwenden das **quattro** und das **BENEFit** System dasselbe überschaubare Instrumentarium und sind deshalb für jede erfolgreiche, kieferorthopädische Praxis ein unentbehrliches Hilfsmittel geworden.

Eigenschaften:

- Klinisch geprüft
- Implantatmaterial Titan
- Selbstbohrendes Schraubendesign
- Zuverlässige, sichere Fixierung
- Innovatives Kopfbefestigungs-Design
- Verstärkte konische Form
- Tiefe und enge Gewindesteigung
- Verschiedene Schraubenköpfe
- Erhältlich in verschiedenen Längen

Vorteile:

- Hohe Stabilität
- Sofortige Belastbarkeit
- Kombinierbar mit gängigem KFO-Zubehör
- Optimale mechanische Retention
- Verhindert gingivale Reizungen
- Reduzierte Behandlungszeit
- Leichte Anbringung und Entfernung
- Variables Behandlungsspektrum

PRODUCTS PRODUKTLÖSUNG



quattro Video



BENEFit Video

quattro standard



quattro hook



quattro plus



quattro plus V



quattro mini



PRODUCTS
PRODUKTLÖSUNG

quattro standard



quattro hook



quattro plus



quattro plus V



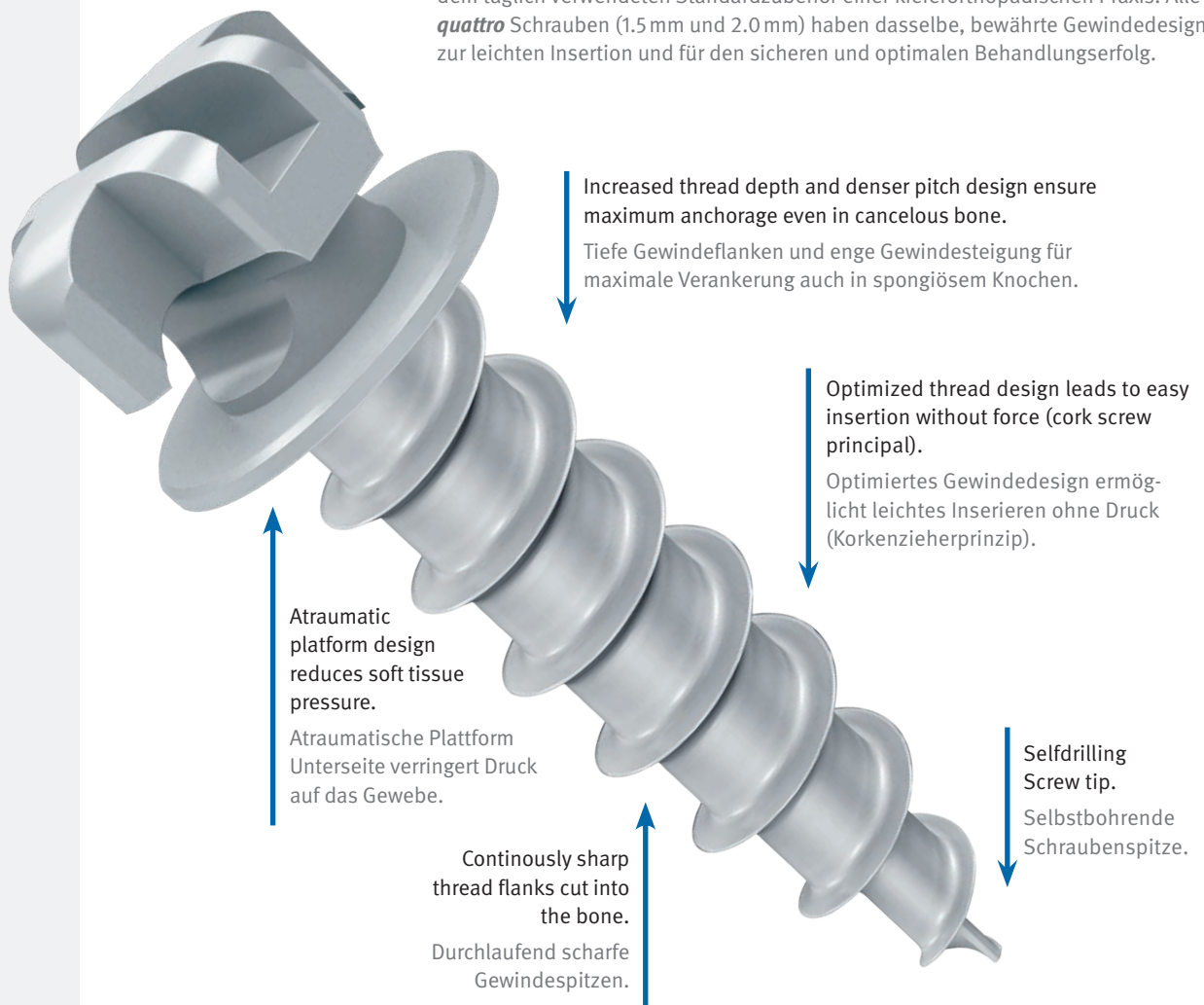
quattro mini



One Screw – Unlimited Possibilities

The **quattro** TAD system offers 5 different screwhead designs which are perfectly adapted to the Orthodontist's appliances used daily. All **quattro** screws (1.5 mm and 2.0 mm) feature the identical and well-proven thread design for easy insertion and most secure and satisfactory treatment results.

Das **quattro** System bietet 5 unterschiedliche Schraubenköpfe zur Verankerung mit dem täglich verwendeten Standardzubehör einer kieferorthopädischen Praxis. Alle **quattro** Schrauben (1.5 mm und 2.0 mm) haben dasselbe, bewährte Gewindedesign zur leichten Insertion und für den sicheren und optimalen Behandlungserfolg.



Increased thread depth and denser pitch design ensure maximum anchorage even in cancellous bone.

Tiefe Gewindeflanken und enge Gewindesteigung für maximale Verankerung auch in spongiösem Knochen.

Optimized thread design leads to easy insertion without force (cork screw principal).

Optimiertes Gewindedesign ermöglicht leichtes Inserieren ohne Druck (Korkenzieherprinzip).

Atraumatic platform design reduces soft tissue pressure.
Atraumatische Plattform Unterseite verringert Druck auf das Gewebe.

Continuously sharp thread flanks cut into the bone.
Durchlaufend scharfe Gewindespitzen.

Selfdrilling Screw tip.
Selbstbohrende Schraubenspitze.

1993	2000	2001	2002	2003	2004	2005
Foundation of PSM Gunningen, Germany.	Introduction of the <i>quattro standard</i> Mini Anchor Screw.		Inventing the <i>quattro hook</i> screw family.			Revolutionizing orthodontic anchorage with <i>quattro plus</i>



Based on the successful **quattro plus** Screw the **quattro mini** Screw has been reduced in size in the head and neck area to meet compatible up with different anatomical conditions.

The design of the selfdrilling thread is identical to the PSM **quattro** and **BENEFIT** Screws which have demonstrated outstanding primary stability and very low failure rates for many years. The extremely sharp threads and the optimized thread pitch facilitate the insertion tremendously and make the **quattro mini** an ideal addition to your selection of Standard Mini Anchor Screws.

Basierend auf der erfolgreichen **quattro plus** Schraube wurde die **quattro mini** Schraube im Kopf- und Schulterbereich verkleinert um den unterschiedlichen, anatomischen Umgebungsbedingungen gerecht zu werden.

Die Ausführung des selbstbohrenden Gewindes wurde identisch zu den PSM **quattro** und **BENEFIT** Schrauben belassen, das sich bereits durch eine hervorragende Primärstabilität und der damit verbundenen, sehr niedrigen Verlustrate auszeichnet. Die extrem scharfen Gewindeflanken und die optimierte Gewindesteigung erleichtern die Insertion erheblich und machen die **quattro mini** zu einer idealen Ergänzung bei der Auswahl der Standard Mini Anker Schrauben.

quattro mini

Packaging: 1 ea.
VPE: 1 Stk.



SLOT SIZE
max 0.022" x 0.028"

Material Titanium
Material Titan

ST

Note:
All implants are supplied in a pre-sterilized single package (see page 11).



quattro mini

Size (d x length)
Abmessung (d x length)

	ST		
1.5	ST-33-15007	1.5 x 7 mm	
	ST-33-15009	1.5 x 9 mm	
	ST-33-15011	1.5 x 11 mm	
	ST-33-15013	1.5 x 13 mm	
2.0	ST-33-20007	2.0 x 7 mm	
	ST-33-20009	2.0 x 9 mm	
	ST-33-20011	2.0 x 11 mm	
	ST-33-20013	2.0 x 13 mm	



33-18010

Screwholder **quattro mini** long f. 10-61000
Schraubenhalter **quattro mini** lang f. 10-61000



33-18003

Screwholder **quattro mini** short, DENTAL
Schraubenhalter **quattro mini** kurz, DENTAL

2006

2007/08

Perfecting TAD treatment with **benefit/beneplates**



2009

quattro plus V



2011

Mentoplate System

2012

quattro mini



quattro standard

Packaging: 1 ea.
VPE: 1Stk.

Material Titanium
Material Titan



quattro Video



quattro standard

Size (d x length)
Abmessung (d x length)

ST

1.5	ST-33-11507	1.5 x 7 mm	
	ST-33-11509	1.5 x 9 mm	
	ST-33-11511	1.5 x 11 mm	
	ST-33-11513	1.5 x 13 mm	
2.0	ST-33-12207	2.0 x 7 mm	
	ST-33-12209	2.0 x 9 mm	
	ST-33-12211	2.0 x 11 mm	
	ST-33-12213	2.0 x 13 mm	
	Emergency Screw Notfallschraube		
	ST-33-12309	2.3 x 9 mm	

quattro hook

Packaging: 1 ea.
VPE: 1Stk.



quattro hook

Size (d x length)
Abmessung (d x length)

ST

1.5	ST-33-21507	1.5 x 7 mm	
	ST-33-21509	1.5 x 9 mm	
	ST-33-21511	1.5 x 11 mm	
2.0	ST-33-22007	2.0 x 7 mm	
	ST-33-22009	2.0 x 9 mm	
	ST-33-22011	2.0 x 11 mm	
	ST-33-22013*	2.0 x 13 mm	
	Emergency Screw Notfallschraube		
	ST-33-22109	2.3 x 9 mm	

ST

Note:

All implants are supplied
in a pre-sterilized single
package (see page 11).



33-18330*

Protection cap for **quattro** screws, 20 ea.
Schutzkappe für **quattro** Schrauben, 20Stk.

* as long as stock lasts
* Auslaufartikel



quattro plus

		Size (d x length) Abmessung (d x length)	ST
1.5	ST-33-31807	1.5 x 7 mm	
	ST-33-31809	1.5 x 9 mm	
	ST-33-31811	1.5 x 11 mm	
2.0	ST-33-41807	2.0 x 7 mm	
	ST-33-41809	2.0 x 9 mm	
	ST-33-41811	2.0 x 11 mm	
	Emergency Screw Notfallschraube		
	ST-33-41909	2.3 x 9 mm	

q = .018x.025"

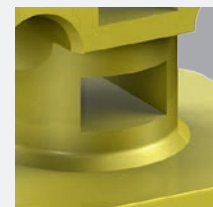
		Size (d x length) Abmessung (d x length)	ST
1.5	ST-33-32207	1.5 x 7 mm	
	ST-33-32209	1.5 x 9 mm	
	ST-33-32211	1.5 x 11 mm	
2.0	ST-33-42207	2.0 x 7 mm	
	ST-33-42209	2.0 x 9 mm	
	ST-33-42211	2.0 x 11 mm	
	Emergency Screw Notfallschraube		
	ST-33-42309	2.3 x 9 mm	

q = .022x.028"

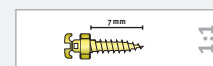
quattro plus

Packaging: 1 ea.
VPE: 1 Stk.

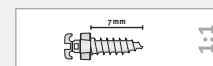
horizontal hole
horizontaler Durchgang



Original Size
Originalgröße



■ 1.5 x 7 mm



■ 2.0 x 7 mm



quattro plus V

		Size (d x length) Abmessung (d x length)	ST
2.0	ST-33-51807	2.0 x 7 mm	
	ST-33-51809	2.0 x 9 mm	
	ST-33-51811	2.0 x 11 mm	
	Emergency Screw Notfallschraube		
	ST-33-51909	2.3 x 9 mm	
2.0	ST-33-52207	2.0 x 7 mm	
	ST-33-52209	2.0 x 9 mm	
	ST-33-52211	2.0 x 11 mm	
	Emergency Screw Notfallschraube		
	ST-33-52309	2.3 x 9 mm	

q = .018x.025"

q = .022x.028"

quattro plus V

Packaging: 1 ea.
VPE: 1 Stk.

vertical hole
vertikaler Durchgang



* as long as stock lasts
* Auslaufartikel

**STERILIZATION TRAY
STERILISIERBEHÄLTER**

■ **Note:**

All trays are also suitable for use with **BENEFit** and **Mentoplates** implants and instruments.

■ **Hinweis:**

Alle Trays auch für die Anwendung von **BENEFit** und **Mentoplate** Implantaten und Instrumenten geeignet.

**INSTRUMENT SET
INSTRUMENTEN SET**

Recommendation
Empfehlung



73-31960

QB

quattro large sterilization tray for instruments and implants, without content, with lid
quattro grosser Sterilisierbehälter für Implantate und Instrumente, ohne Inhalt, mit Deckel

33-11500

quattro / BENEFit Instrument Set
consisting of:

quattro / BENEFit Instrumenten Set
bestehend aus:

Sterilization and Storage

Sterilisation und Aufbewahrung

73-31960

Instruments tray

Instrumenten-Behälter

Instruments

Instrumente

10-61000

Screwdriver handle

Schraubendreher Handgriff

33-18230

Screwholder, long, for 10-61000

Schraubenhalter, lang, für 10-61000

33-18236

Thumb screw mandrel for Dental shaft instr.

Handgriff für Instrumente mit Dentalansatz

33-18232

Screwholder for contra-angled handpiece, 23 mm

Schraubenhalter für Winkelhandstück, 23 mm

12-12625

Drill, 1.0 x 33 mm, WL 15 mm, DENTAL, green

Bohrer, 1,0x33 mm AT 15 mm, DENTAL, grün

10-67513

Drill, 1.4 x 33 mm, WL 15 mm, DENTAL, red

Bohrer, 1,4x33 mm AT 15 mm, DENTAL, rot



73-31970

QB

quattro small sterilization tray for instruments, without content, with lid
quattro kleiner Sterilisierbehälter für Implantate, ohne Inhalt, mit Deckel

33-11555

quattro Basic Instrument Set
consisting of:

quattro Basis Instrumenten Set
bestehend aus:

Sterilization and Storage

Sterilisation und Aufbewahrung

73-31970

quattro instruments tray

quattro Instrumenten-Behälter

Instruments

Instrumente

10-61000

Screwdriver handle

Schraubendreher Handgriff

33-18230

Screwholder, long, for 10-61000

Schraubenhalter, lang, für 10-61000



33-18240 QB

Torque ratchet, handle with insert
33-18234 for **quattro** / **BENEFIT**
Drehmoment-Ratsche, Handgriff mit
Einsatz 33-18234 für **quattro** / **BENEFIT**



33-18241 QB

Torque ratchet handle, only
Drehmoment-Ratsche, Handgriff allein



NEW!

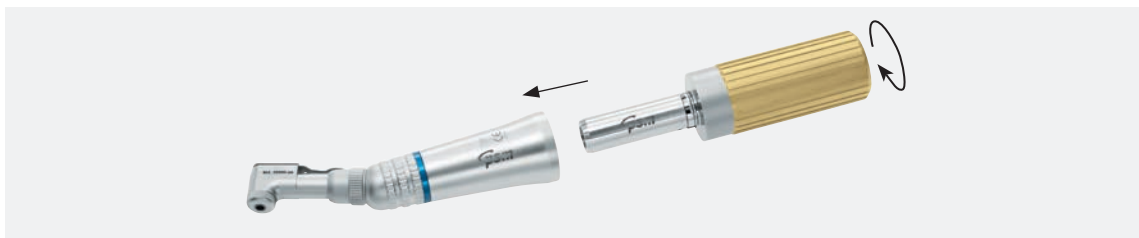
33-18234 QB

Insert for thumb
screwdriver
33-18236, only
Einsatz für Hand-
griff 33-18236,
allein

INSTRUMENTS
INSTRUMENTE

■ **Note:**
All instruments
marked with the
symbol **QB** can
be used with **quattro**
and **BENEFIT** screws!

■ **Hinweis:**
Alle mit dem Symbol
QB gekennzeich-
neten Instrumente
eignen sich zum
Einsetzen von
quattro und **BENEFIT**
Schrauben!



The manually turned unit is connected to your existing contra-angled handpiece (blue 1:1) that enables its use with an angled screwdriver.

Der manuelle Drehansatz wird einfach auf ein handelsübliches Winkelhandstück (blau 1:1) aufgesetzt, welches damit als Winkelschraubendreher verwendet werden kann.



10-63025 QB

Manually turned unit for contra-angled
handpieces
Manueller Drehansatz für
Winkelhandstücke



33-54704 QB

Manually turned unit mod. to Pauls,
with adjustable torque from 0 – 40 Ncm
Manueller Drehansatz mod. nach Pauls, mit
einstellbarem Drehmoment von 0 – 40 Ncm



33-18244 DENTAL

Drill extension, +16 mm
Bohrer Verlängerung, +16 mm



The extension of 16 mm works for all rotary instruments of the **quattro** and **BENEFIT** System with a DENTAL attachment (max. rpm 600).

Die Verlängerung um 16 mm kann mit allen rotierenden Instrumenten der **quattro** und **BENEFIT** Systeme mit DENTAL Ansatz verwendet werden (max. 600 U/min.).

INSTRUMENTS
INSTRUMENTE



All **quattro** screwholders are marked with an arrow indicating the slot, hole or hook position on the **quattro** screw during insertion.

Alle **quattro** Schraubenhalter sind mit einem Pfeil markiert, der während der Insertion die Position z. B. des Schlitzes oder des Hakens auf der **quattro** Schraube anzeigt.



10-61000 QB

Screwdriver handle, only
Schraubendreher Handgriff, allein



33-18230 QB

Screwholder, long, for 10-61000
Schraubenhalter, lang, für 10-61000



33-18232 23 mm QB DENTAL

33-18237 33 mm QB DENTAL

Screwholder for contra-angled handpiece
Schraubenhalter für Winkelhandstück



33-18236 QB

Thumb screw for Dental shaft instruments
Handgriff für Instrumente mit Dentalansatz

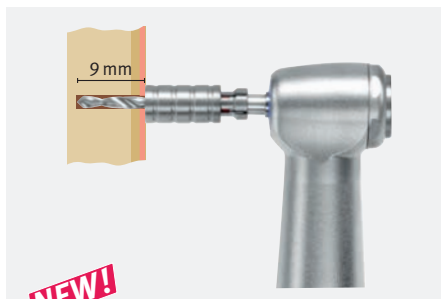
**DRILLS
BOHRER**

All drills:
max. 800 rpm
or manually
Alle Bohrer:
max. 800 U/min
oder manuell

WL = Working length
AT = Arbeitsteillänge



Video



NEW!

The drill stop prevents the clinician from unintentionally drilling too deep. They assure an accurate working length from 7 to 13 mm in 2 mm increments. By sliding the stop sleeve over the appropriate PSM drill*, the working length is adjusted to the desired depth. Removal of the sleeve is easy using the buffer.

Die Bohrerstophülsen verhindern ein zu tiefes Vorbohren durch eine vorher definierte Arbeitslänge von 7 bis 13 mm (2 mm Schritte). Die gewünschte Bohrtiefe wird durch einfaches Aufstecken der entsprechenden Stophülse auf die dafür geeigneten PSM Bohrer* erreicht. Das leichte Entfernen erfolgt mit Hilfe des Entkopplers.

*LOT Nr. >302112 and higher

- 7 mm [33-18307](#)
- 9 mm [33-18309](#)
- 11 mm [33-18311](#)
- 13 mm [33-18313](#)

- 33-18300**
Set, includes 4 sleeves (7 to 13 mm) without buffer
- Set, enthält 4 Hülsen (7 bis 13 mm) ohne Entkoppler
- 33-18301**
ditto but with buffer
ditto aber mit Entkoppler



33-18302
Buffer
Entkoppler



73-31888
Tray for Drill Stop Set, empty
Behälter für Bohrerstop Set, leer



12-12625 QB DENTAL
Drill, 1.0x33 mm, WL 15 mm, green, for 1.5 mm screws
Bohrer, 1,0x33 mm, AT 15 mm, grün, für 1,5 mm Schrauben



10-67513 QB DENTAL
Drill, 1.4x33 mm, WL 15 mm, red, for 2.0 mm screws
Bohrer, 1,4x33 mm, AT 15 mm, rot, für 2,0 mm Schrauben



11-18452 QB DENTAL
Drill, 1.8x33 mm, WL 15 mm, grey, for 2.3 mm screws
Bohrer, 1,8x33 mm, AT 15 mm, grau, für 2,3 mm Schrauben

**FURTHER PRODUCTS
WEITERE PRODUKTE**



KAT-002



KAT-010



33-90000
Cordless Battery Screwdriver
Kabelloser Akku Schraubendreher

More infos in Product News 10. Nähere Informationen in Produkt NEWS 10.

**COURSES
KURSE**

psm MEDICAL SOLUTIONS offers courses and webinars in various languages around the world.

Please check the currently available courses on our website <http://www.psm.ms/1/courses/>

psm MEDICAL SOLUTIONS bietet regelmäßig Kurse und Internet Seminare (Webinare) in verschiedenen Sprachen weltweit an.

Die aktuellen Kursdaten finden Sie auf unserer Website <http://www.psm.ms/veranstaltungen/>

**Implants
in single sterile packaging**

The outer and inner packaging contains labels indicating article number, LOT number, expiration date, etc. for the patient folder and for full traceability.

The sterile screws are contained in a small color-coded screw carrier which protects the screw and at the same time acts as a pick up tray. This carrier is placed in a clear, sealed blister package. The screw can easily be removed from the carrier by means of the self retaining screwdriver.

**Single sterile packaging
Sterile Einzelverpackung**



**Implantate
in steriler Einzelverpackung**

Die äußeren und inneren Verpackungen enthalten genügend Klebeetiketten mit Angaben der Artikelnummer, LOT-Nummer, Haltbarkeitsdatum, etc. für die Patientenakte und für die genaue Rückverfolgbarkeit.

Die sterilen Schrauben werden in einem kleinen farbcodierten Schraubenträger aufbewahrt, der die Schraube schützt und gleichzeitig als Entnahmebehälter dient. Dieser wiederum befindet sich in einem durchsichtigen, versiegelten Blister. Die Schraube kann ohne zusätzliche Berührung wie gewohnt mit dem Schraubendreher aus dem Schraubenträger entnommen werden. Es ist keinerlei Aufbewahrungs- oder Entnahmebehälter mehr notwendig.



**STERILE PACKAGING
STERILE VERPACKUNG**

Information

**COLOR CODES
FARBCODE**

- Ø 1.5 mm = ■ green/grün
- Ø 2.0 mm = ■ red/rot
- Ø 2.3 mm = ■ grey/grau

quattro[®].KFO

Distribution | Vertrieb:

Distribution in USA:

psm North America
PMB 142
49950 Jefferson Street
Suite 130, Indio, CA 92201
Toll-free: 800-733-1622
service@psm-na.us
www.psm-na.us

Manufacturer | Hersteller:

psm MEDICAL SOLUTIONS
Moltkestraße 41
78532 Tuttlingen, Germany
Phone +49 (74 61) 9 66 37-0
Fax +49 (74 61) 9 66 37-29
E-Mail info@psm.ms
Web www.psm.ms

© 2016 **psm** MEDICAL SOLUTIONS | Germany

Specifications and design are subject to change without prior notice. All pictures, photos and product descriptions are the property of **psm** MEDICAL SOLUTIONS. Utilization and copies by third parties have to be authorized by **psm** MEDICAL SOLUTIONS. All rights reserved!

All trademarks and brands mentioned in this brochure are subject to unrestricted regulations of the trade mark laws valid and right of ownership of the registered owner.

Von dem Produkt-Katalog abweichende Katalog- und Konstruktionsänderungen, die der Modifikation und Weiterentwicklung dienen behalten wir uns vor. Abbildungen, Produktbeschreibungen und Texte sind Eigentum der Firma **psm** MEDICAL SOLUTIONS. Weiterverwendung und Vervielfältigung durch Dritte bedürfen der ausdrücklichen Genehmigung der Firma **psm** MEDICAL SOLUTIONS. Alle Rechte vorbehalten!

Alle in dieser Broschüre genannten und ggf. durch Dritte geschützten Marken- und Warenzeichen unterliegen uneingeschränkt den Bestimmungen des jeweils gültigen Kennzeichenrechts und den Besitzrechten der jeweiligen eingetragenen Eigentümer.